



## GÎTE LA REINIÈRE - GY-EN-SOLOGNE - SUD VAL DE LOIRE

### GÎTE LA REINIÈRE - GY-EN- SOLOGNE

Location de vacances pour 5 personnes à Gy-En-  
Sologne - Sud Val de Loire

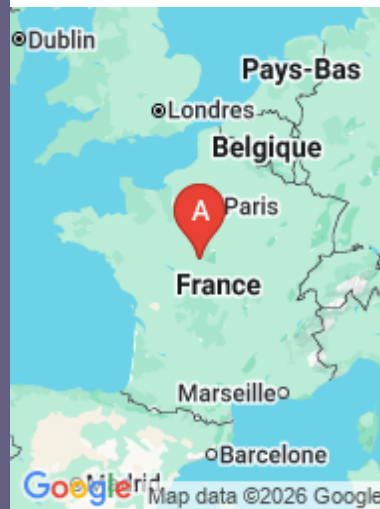
<https://gitelareiniere-sudvalde Loire.fr>



Jean BAILLY

☎ 02 54 97 55 06  
☎ 06 03 55 16 21

**A** Gîte La Reinière - Gy-En-Sologne : Lieu-dit  
La Reinière 41230 GY-EN-SOLOGNE





## Gîte La Reinière - Gy-En-Sologne



Maison



5

personnes  
(Maxi : 5 pers.)



2

chambres



0

m2

Gîte indépendant de plain pied avec terrain clos et vue sur étang privé (possibilité de pêche), proche de la forêt. Cuisine, séjour/salon (canapé lit 2 personnes) 2 chambres (1 lit 1,40 m dans chacune + 1 lit 0,90 m). Chauffage électrique. Bois : 45 €/stère. Possibilité de location avec le gîte rural N°807 à proximité (7 personnes) Vente de produits régionaux, laine angora, gibier. Si présence d'un animal : supplément 20 €/semaine. A noter : Zoo de beauval a 20 minutes. Forfait pêche : 20€/semaine.

## Pièces et équipements

*Chambres*

Chambre(s): 2  
Lit(s): 0

dont lit(s) 1 pers.: 0  
dont lit(s) 2 pers.: 0

*Salle de bains / Salle  
d'eau*

*WC*

*Cuisine*

Congélateur

*Autres pièces*

*Media*

*Autres équipements*

Lave linge privatif

*Chauffage / AC*

*Exterieur*

*Divers*

## Infos sur l'établissement

 *Communs*

 *Activités*

 *Réseaux*

 *Stationnement*

 *Services*

 *Extérieurs*

## A savoir : conditions de la location

*Arrivée*

---

*Départ*

---

*Langue(s)  
parlée(s)*

---

*Annulation/  
Prépaiement/  
Dépot de  
garantie*

---

*Moyens de  
paiement*

---

*Ménage*

---

*Draps et Linge  
de maison*

---

*Enfants et lits  
d'appoints*

---

*Animaux  
domestiques*

Les animaux sont admis.

## Tarifs (au 23/01/26)

Gîte La Reinière - Gy-En-Sologne

Aucun tarif renseigné (contactez le propriétaire)

# Mes recommandations

Découvrir le Sud Val de Loire

A voir, à faire

OFFICE DE TOURISME SUD VAL DE LOIRE  
WWW.SUDVALDELOIRE.FR

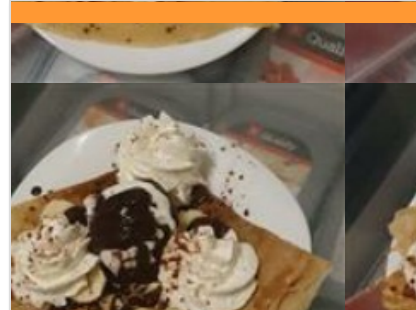


## L'Eau Berge Selloise

☎ 02 54 97 56 22  
1 Avenue du Tpg Albert

5.3 km  
📍 SELLES-SUR-CHER 🍴 1

Spécialité : Buffet d'entrées de saison ; wok de boeuf ; assiettes à partager ; produits locaux ; tête de veau (2 fois par mois) Nous avons repris cette auberge il a fort peu de temps, et nous nous activons fortement pour lui faire retrouver son charme d'antan en privilégiant l'écologie et les circuits courts. Notre menu commence par un buffet d'entrée de d'entrées et pour suivre, plusieurs plats de jour en fonctions de l'envie de nos clients et de la créativité du chef. Aux beaux jours, une carte d'assiettes à partager sera mise en place avec des vins ou bières d'ici et d'ailleurs. Au plaisir de vous recevoir. Francesca & Yannick



## La crêperie du château

☎ 02 54 97 68 52  
8 Rue Philippe de Béthune

5.4 km  
📍 SELLES-SUR-CHER 🍴 2

La Crêperie du château est située à quelques pas du château de Selles-sur-Cher. Nos crêpes et nos salades sont conçus dans la tradition culinaire française avec la volonté d'y ajouter des produits de qualité aussi bien locaux que bretons. Un service en terrasse est assuré aux beaux jours avec pour maîtres mots : la convivialité et le plaisir ! Pourquoi pas débiter votre repas avec une planche apéritive et un cocktail au cidre.



## Parcours Laser Game

☎ 06 80 38 58 56  
Saugirard Cedex 2449  
🌐 <http://www.terranima.fr>

1.9 km  
📍 PRUNIER-SUR-SOLOGNE 🌿 1

Avec Terranima vous allez vivre vos missions comme sur un véritable théâtre d'opération en extérieur, vous aller vibrer au rythme des rafales de votre arme et entendre les balles siffler au dessus de votre tête ! Et tout cela sans danger, et sans projectile. Tous public, à partir de 9 ans. Egalement le Laser Game dans versions uniques : "Underground laser-game" sur réservation, à partir de 12 ans : un événement en mode paranormal dans un labyrinthe troglodyte ! Egalement : "FORTNITE LASER GAME" , une aventure unique sur 2 jours comme dans le jeu du même nom !



## Borne de Selles sur cher

☎ 02 54 95 25 40  
Allée de la gravouille

5.3 km  
📍 SELLES-SUR-CHER 🌿 2

Les bornes sont équipées de deux prises, une prise de type 2 délivrant une puissance de charge de 18 kWh, et une prise domestique de 3 kwh. Les utilisateurs occasionnels peuvent recharger leur véhicule en se connectant sur un site internet dédié avec leur smartphone (coût forfaitaire 3,25 € de l'heure). L'accès est également possible par abonnement, au service Virta, ou via d'autres opérateurs de mobilité, au tarif forfaitaire de 2,50 € de l'heure. Ainsi, depuis mi-janvier, les bornes du Sidelc sont accessibles aux possesseurs du Pass Chargemap.



## Le sentier des Mares - Le chêne

☎ 02 54 76 27 18  
Route de Billy - Terrain communal du Chêne  
🌐 <http://www.sologne-nature.org>

5.6 km  
📍 PRUNIER-SUR-SOLOGNE 🌳 1

Le sentier d'interprétation est aménagé sur le terrain communal du Chêne, en Espace Naturel Sensible. Il rassemble plusieurs milieux naturels (mare, forêt, prairie, étang) abritant, une richesse floristique et faunistique importante. Le parcours de 300 m est agrémenté de panneaux en couleurs, en relief et en braille. Ouvert à tous, le site appartient à la commune de Pruniers en Sologne, situé dans le sud du département à 7 km de Romorantin. Les sentiers d'interprétation sont accessibles aux personnes en situation de handicaps. Il est utilisé par l'association «Sologne Nature Environnement» pour des découvertes pédagogiques et les sorties qu'elle encadre avec de nombreux centres pour personnes à mobilité réduite.

# Mes recommandations (suite)

Découvrir le Sud Val de Loire

A voir, à faire

OFFICE DE TOURISME SUD VAL DE LOIRE  
WWW.SUDVALDELOIRE.FR

Sud  
Val de Loire



## Prairies du Fouzon - Conservatoire d'espaces naturels Centre-Val de Loire

☎ 02 47 27 81 03

Prairies du Fouzon

🌐 <https://www.cen-centrevalde Loire.org/>  
13.9 km

📍 COUFFY



Les prairies du Fouzon, ensemble inondable par le Cher et le Fouzon, préservé par les Conservatoires d'espaces naturels Centre-Val de Loire et de Loir-et-Cher. Ce site de plusieurs hectares est riche d'une faune et d'une flore très variées et spécifiques. Visite libre (panneau de présentation du site et plaquette disponible). Circuit promenade de 2 km sur la commune de Couffy. Également : possibilité de sorties découverte accompagnées et les calendriers des animations proposées par les deux conservatoires disponibles sur demande. Pour plus d'informations, rendez-vous sur les sites internet suivants : [www.cen-centrevalde Loire.org](http://www.cen-centrevalde Loire.org) et [www.conservatoiresites41.com](http://www.conservatoiresites41.com)



